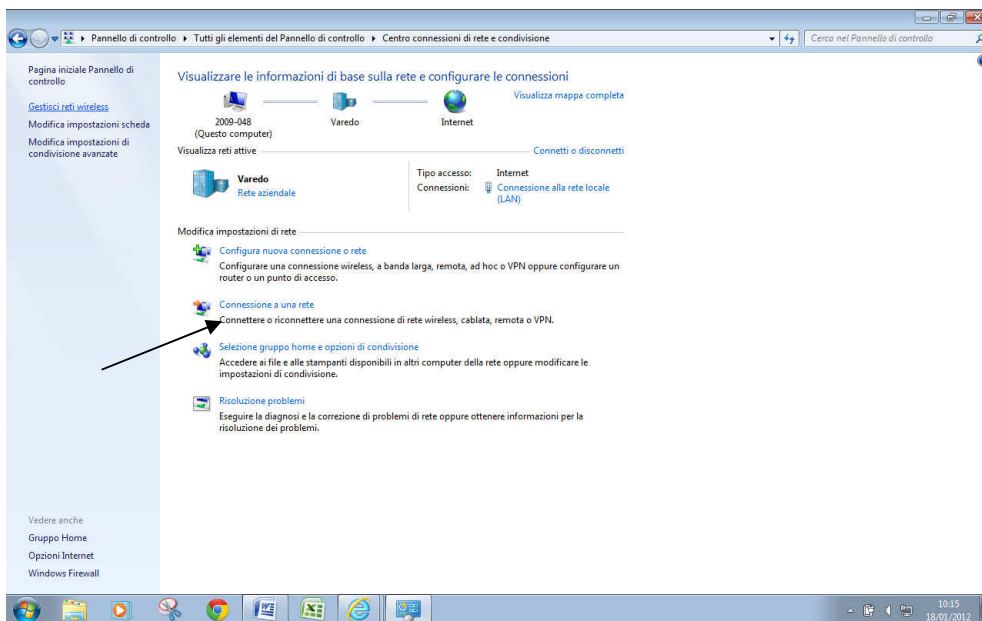
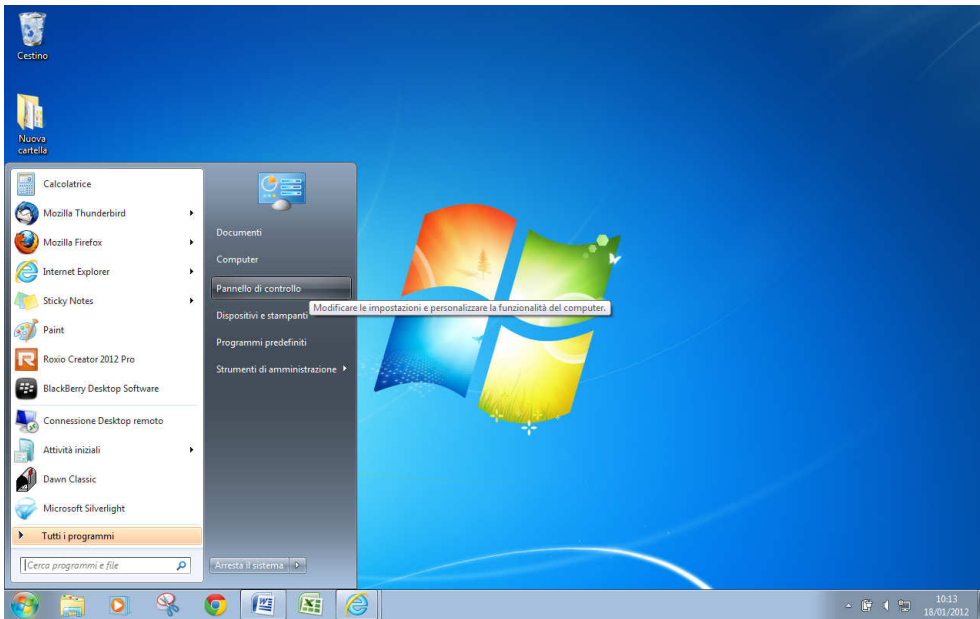




Wireless

Per WINDOWS 7

- 1) dal pannello di controllo seleziona l'opzione Connessione ad una rete e scegliere la rete "biblioteca"

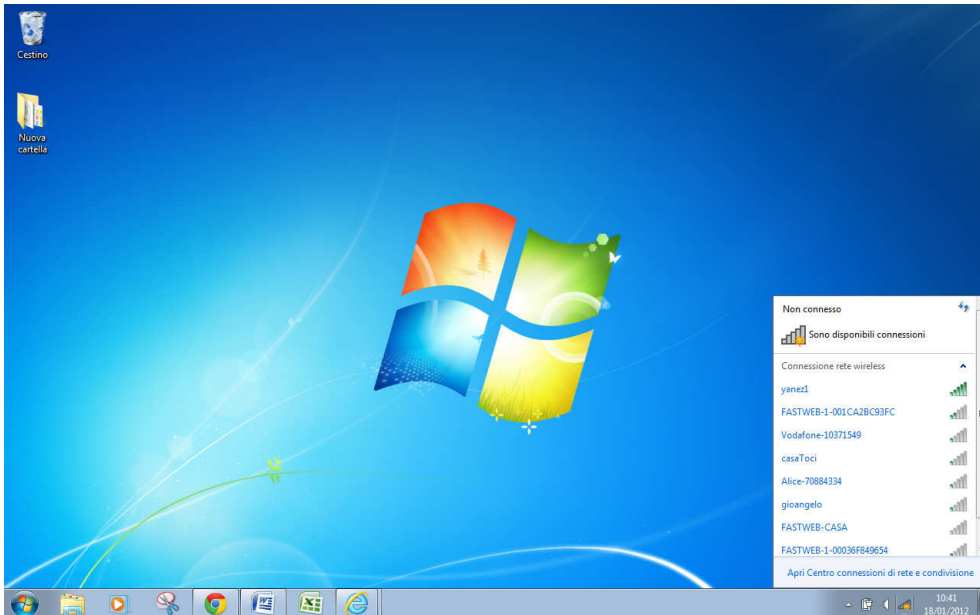




Wireless

Per WINDOWS 7

In alternativa, direttamente dalla barra delle applicazioni, la stessa funzione dal centro di connessione di rete

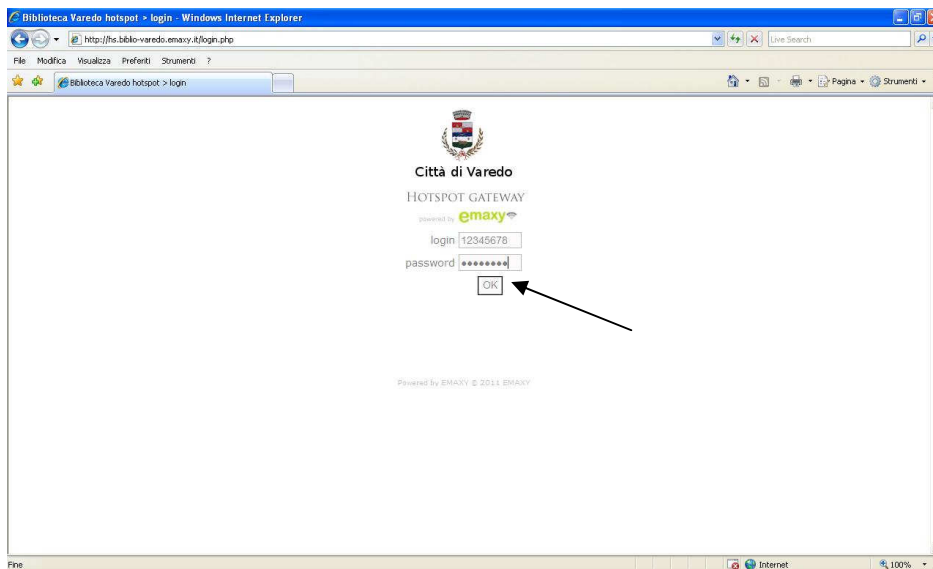




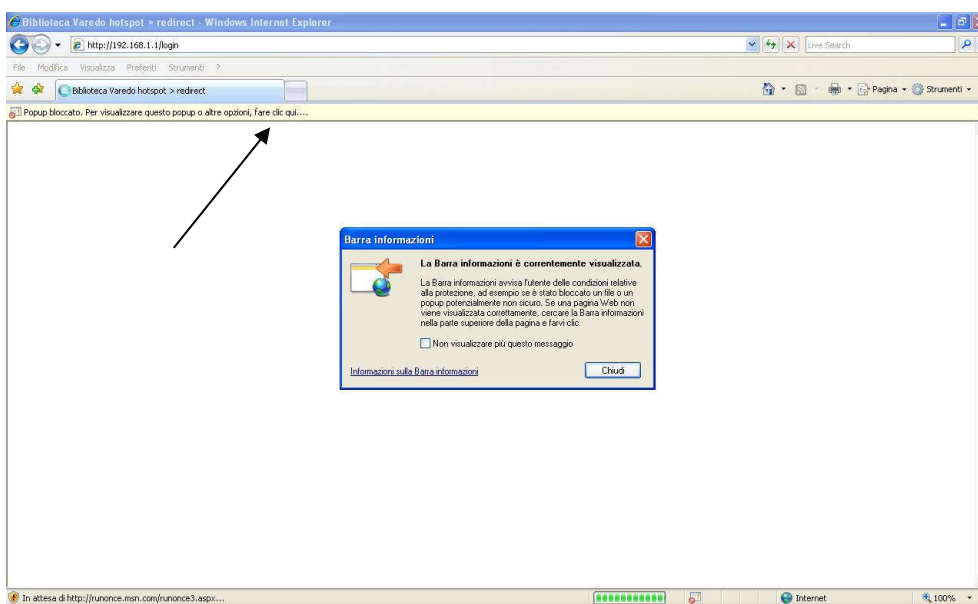
Wireless

Per WINDOWS 7

- 2) Lanciare il browser di navigazione (nell'esempio Internet Explorer)
Alla Home Page (o alla prima ricerca se la home è una pagina vuota) il sistema ridirige alla pagina di accesso
- 3) inserire le credenziali rilasciate all'atto della registrazione



- 4) Se la finestra seguente viene visualizzata, procedere a consentire i Popup per la pagina

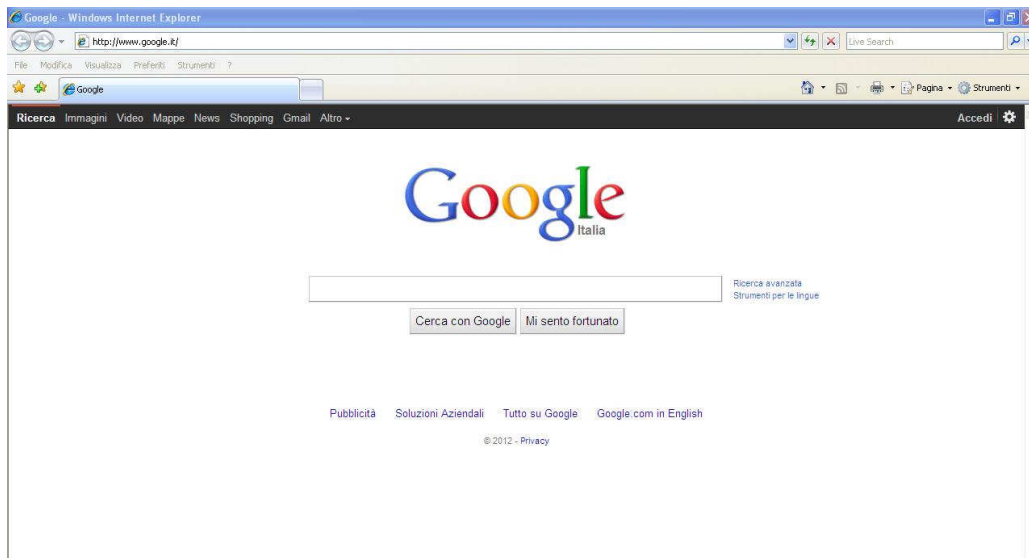




Wireless

Per WINDOWS 7

5) A questo punto inizia la navigazione



A fine navigazione, visualizzare la finestra delle connessioni senza rete disponibili, selezionare la connessione “Biblioteca” e provvedere alla disconnessione